



# Projet NEWCOMERS

Présentation des résultats

---



**EUROPEAN UNION**

**Asylum, Migration  
and Integration Fund**

**Andrea Rea, Morgane Giladi et Antoine Roblain**

21 octobre 2022

# Plan de présentation

---

- I. Cadre théorique de la recherche
- II. Volet A : *Analyse des carrières d'insertion socio-professionnelles des primo-arrivants*
  - a. Introduction
  - b. Méthodologie de l'étude
  - c. Carrières types identifiées
  - d. Déterminants socio-démographiques des carrières types
  - e. Pistes de recherche
- III. Volet B : *Analyse des perceptions et les effets du Parcours d'Intégration (PI) chez les personnes participant au dispositif*



# I. Cadre théorique

# I. Cadre théorique

---

- **Concept central : Carrières migratoires (Martiniello & Rea; 2014)**
  - Carrières migratoires déterminées par: socio-professionnelle appréhendée sous trois angles:
    - L'environnement politico-institutionnel et l'environnement économique-institutionnel
    - Les caractéristiques individuelles des migrants (genre, études, langues, nationalité, âge, etc.)
    - Les réseaux sociaux (ensemble des relations sociales formelles et informelles, en volume et en qualité)
- **Approche double de l'insertion socio-professionnelle des primo-arrivants:**
  - Approche « objective »:
    - Quelles positions occupées sur le marché du travail? Approche longitudinale
    - Facteurs explicatifs des différents schémas d'intégration
    - Importance du temps (Rea et Wets, 2015)
  - Approche « subjective » :
    - Quelles aspirations poursuivies? Quelles difficultés rencontrées?
    - Dimension capacitante des dispositifs d'intégration

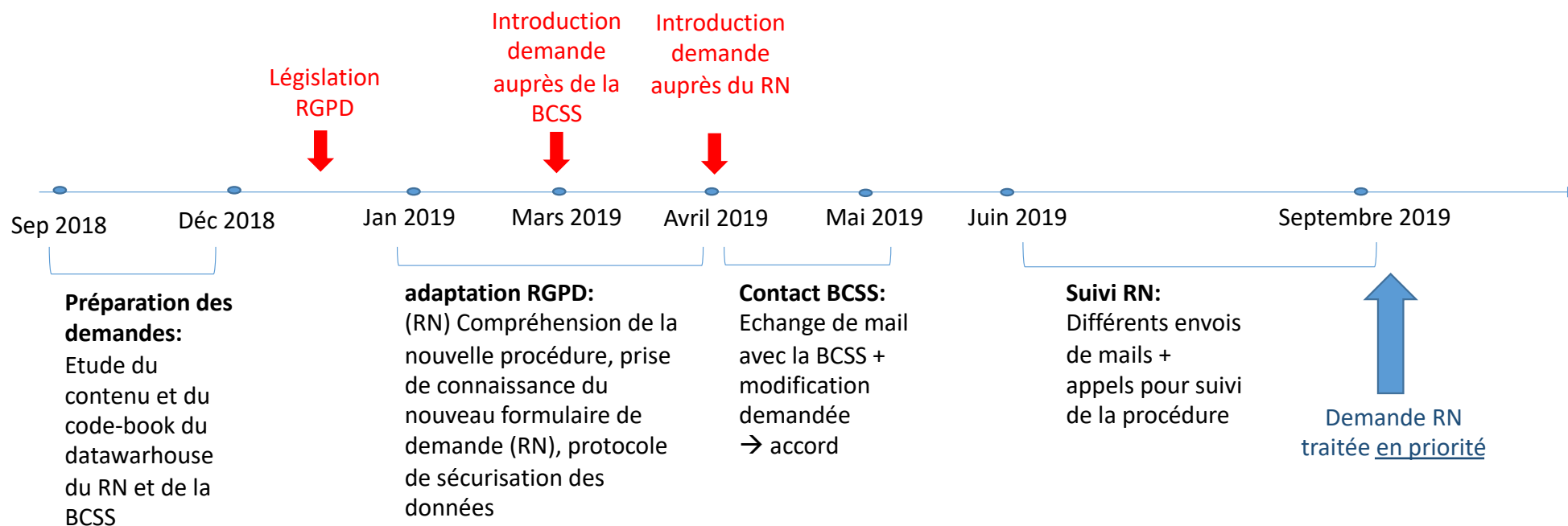
# I. PROJET INITIAL

---

- L'objectif du projet est d'améliorer les connaissances sur les problématiques rencontrées par les primo-arrivants de façon à permettre un meilleur pilotage des politiques publiques, en particulier dans le domaine de l'emploi
- Le présent projet de recherche prendra en considération l'évolution temporelle des primo-arrivants en développant des analyses longitudinales, en utilisant la méthodologie employée lors de la recherche CAREERS financée par Belspo et Myria (Rea et Wets, 2015)
- Comparaison selon le motif de délivrance du premier permis de séjour : réfugié.e, regroupement familial et régularisation
- Le projet comporte deux volets :
  - Une analyse longitudinale des carrières d'insertion professionnelle des primo-arrivants grâce au couplage des données issues du Registre national et de la Banque Carrefour de la sécurité sociale. Par rapport au cadre théorique, nous n'aurons accès qu'aux indicateurs objectifs des carrières.
  - La construction d'un outil d'analyse des représentations des primo-arrivants quant aux instruments politiques encadrant leur insertion (à partir des parcours d'intégration)
- Ces deux volets doivent permettre de proposer d'améliorer les instruments de monitoring des politiques publiques entourant l'intégration des primo-arrivants en Fédération Wallonie-Bruxelles

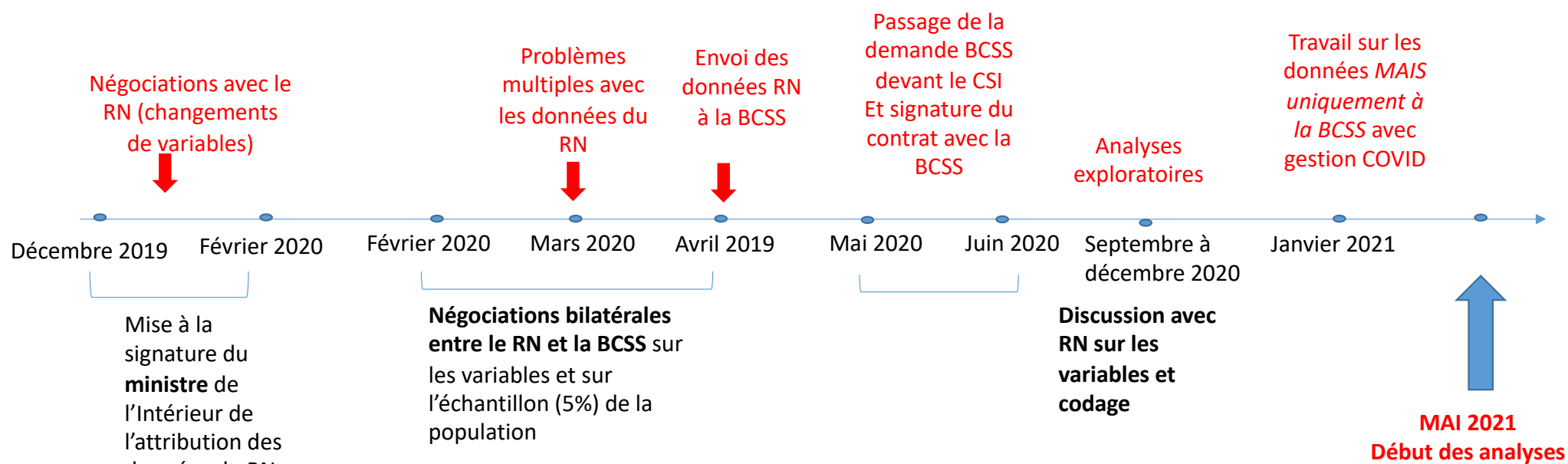
# La très longue procédure pour l'obtention des données

## Introduire la demande de données: un parcours du combattant



# La très longue procédure pour l'obtention des données

## Introduire la demande de données: un parcours du combattant



# I. Les obstacles

---

- Le RN a mis 15 mois pour fournir les données
- Le RN demande plus de 15.000 € pour les données, la BCSS 6.000€
- Absence de véritable collaboration entre RN et BCSS
- La mauvaise qualité des données du RN
- La longueur de la procédure
- Contrainte de devoir travailler à la BCSS et pas sur un fichier sécurisé à l'ULB (comme par le passé)
- COVID, confinement et télétravail.....





## II. Carrières d'insertion socio-professionnelles

## II. Carrières d'insertion socio-professionnelle

---

### a. Introduction:

- Approche longitudinale des carrières
- Recherche des déterminants des carrières types
- Dimension comparative selon le motif de séjour



### Question de recherche:

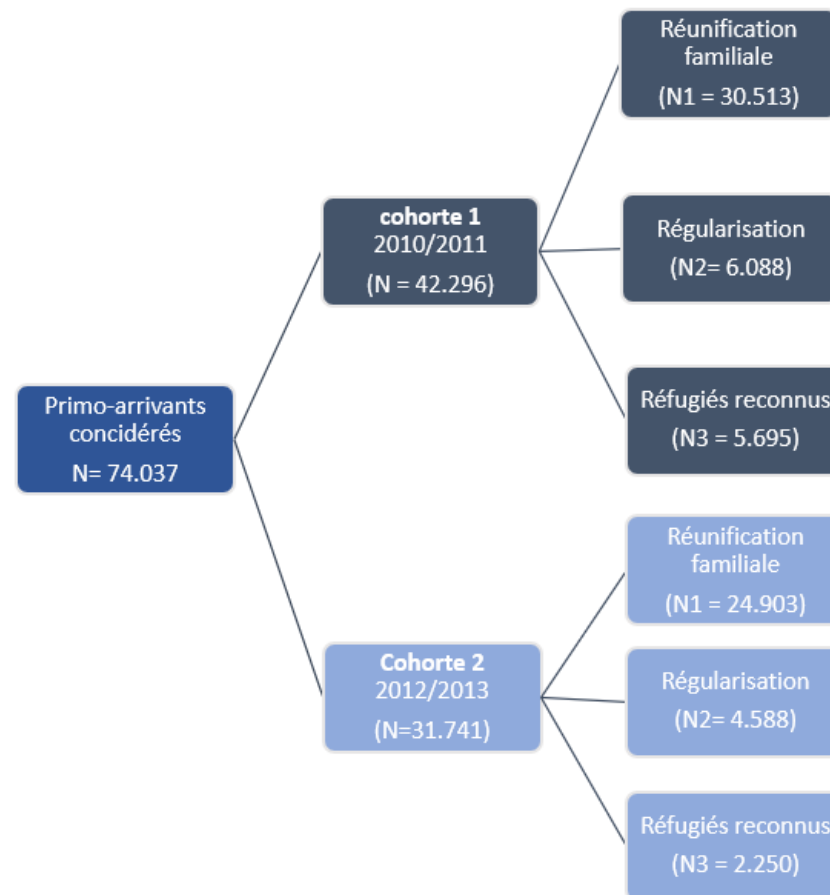
- Quelles sont les différents types de **carrières** d'insertion socio-professionnelle des primo-arrivants en Belgique ?
  - Ces trajectoires d'insertion types varient elles en fonction du motif de séjour des primo-arrivants
- Quel est l'impact des caractéristiques individuelles (ie. Sexe, âge, ...) sur le type de trajectoire d'insertion socio-professionnelle suivie par un primo-arrivant ?
  - L'impact de ces caractéristiques varie-t-il en fonction du motif de séjour ?
- Quel est l'impact des caractéristiques structurelles sur le type de trajectoire d'insertion socio-professionnelle suivie par un primo-arrivant ?
  - L'impact de ces caractéristiques varie-t-il en fonction du motif de séjour ?

# II. Carrières d'insertion socio-professionnelle

## b. Méthodologie:

### Population et données d'enquête:

- Données issues de la BCSS et du RN
  - Motif de séjour
  - Caractéristiques individuelles
  - Positions sur le marché de l'emploi
- Etude réalisée sur une population
  - Être inscrit au RN pour la première fois entre 1/1/2010 & le 31/12/2013
  - Toujours résider en BE de manière légale en date du 1/1/2019
  - Être âgé d'au moins 18 ans à l'inscription



# II. Carrières d'insertion socio-professionnelle

## b. Méthodologie:

### Méthode d'analyse:

- Typologie de trajectoire d'insertion:
  - Analyse séquentielle
  - Classification ascendante hiérarchique
- Déterminants des carrières type:
  - Régression logistique binaire

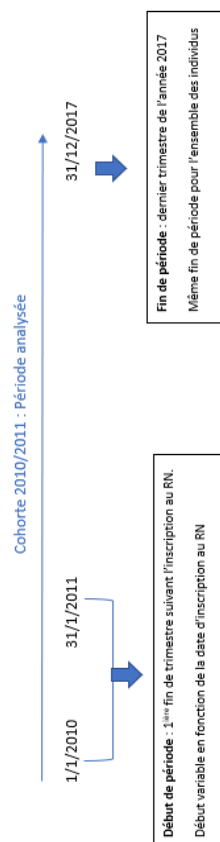


Tableau 6 : Codage de la variable « position sur le marché de l'emploi »

#### Catégorie 1 : Employé

- 1.1.1. Occupé dans un seul emploi salarié
- 1.1.2. Occupé dans plusieurs emplois salariés
- 1.4.1. Emploi principal exercé en tant que salarié

#### Catégorie 2 : Indépendant ou tiers aidant

- 1.2.1. A titre principal
- 1.2.2. A titre complémentaire
- 1.2.3. Occupé en tant qu'indépendant après la retraite
- 1.3.1. Occupé en tant qu'aidant à titre principal
- 1.3.2. Occupé en tant qu'aidant à titre complémentaire
- 1.4.2. Emploi principal exercé en tant qu'indépendant à titre principal avec un emploi salarié à titre complémentaire
- 1.4.3. Emploi principal exercé en tant qu'aidant à titre principal avec un emploi salarié à titre complémentaire

#### Catégorie 3 : Demandeur d'emploi

- 2.1. Demandeur d'emploi après travail à temps plein, avec allocation de chômage
- 2.2. Demandeur d'emploi après un emploi à temps partiel volontaire, avec allocation de chômage
- 2.3. Demandeur d'emploi après études, avec allocation d'attente ou allocation de transition
- 2.4. Demandeur d'emploi après études, avec allocation d'insertion ou allocation de transition
- 2.5. Demandeur d'emploi avec allocation d'accompagnement
- 3.2. Dispense d'inscription comme demandeur d'emploi

#### Catégorie 4 : Maladie-invalidité

- 3.7.1. En incapacité de travail connue auprès des mutuelles
- 3.7.2. En incapacité de travail en raison d'une invalidité
- 3.7.3. En incapacité de travail en raison d'une maladie professionnelle
- 3.7.4. En incapacité de travail en raison d'un accident de travail
- 3.8. Bénéficiaire d'une allocation pour handicapé (ARR)
- 3.4. Bénéficiaire d'une pension sans emploi

#### Catégorie 5 : Bénéficiaire d'une aide sociale

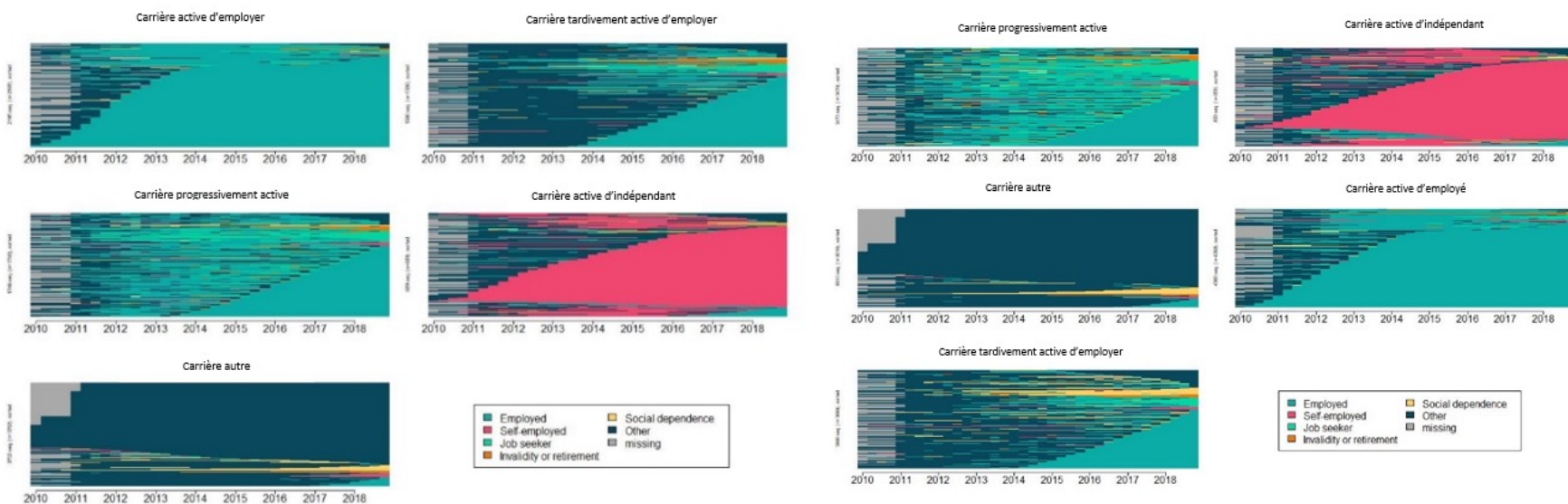
- 3.3.1. Revenu d'intégration
- 3.3.2. Aide financière

#### Catégorie 6 : Autre

- 3.1. Interruption de carrière complète / crédit temps
- 4. Autre

## II. Carrières d'insertion socio-professionnelle

c. Carrières types identifiées: Primo-arrivant ayant bénéficié du regroupement familial

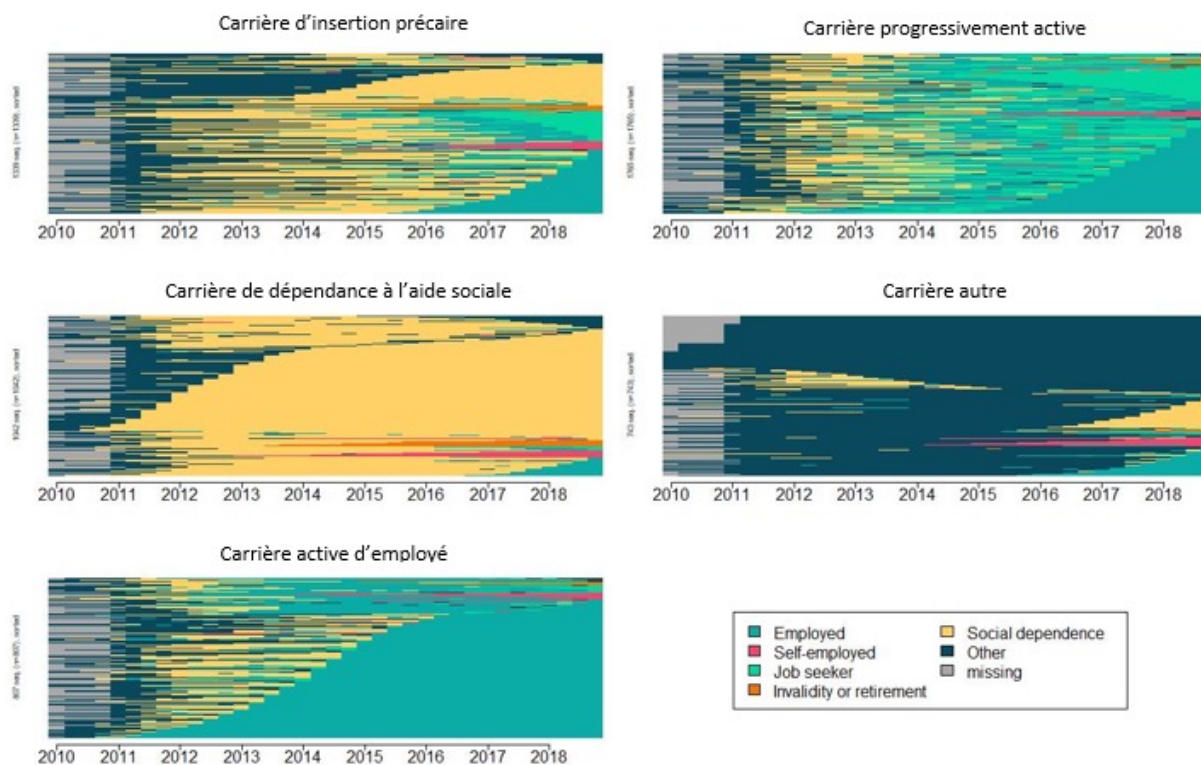


Typologie de carrière pour les réunification familiale UE

Typologie de carrière pour les réunifications familiale non- UE

## II. Carrières d'insertion socio-professionnelle

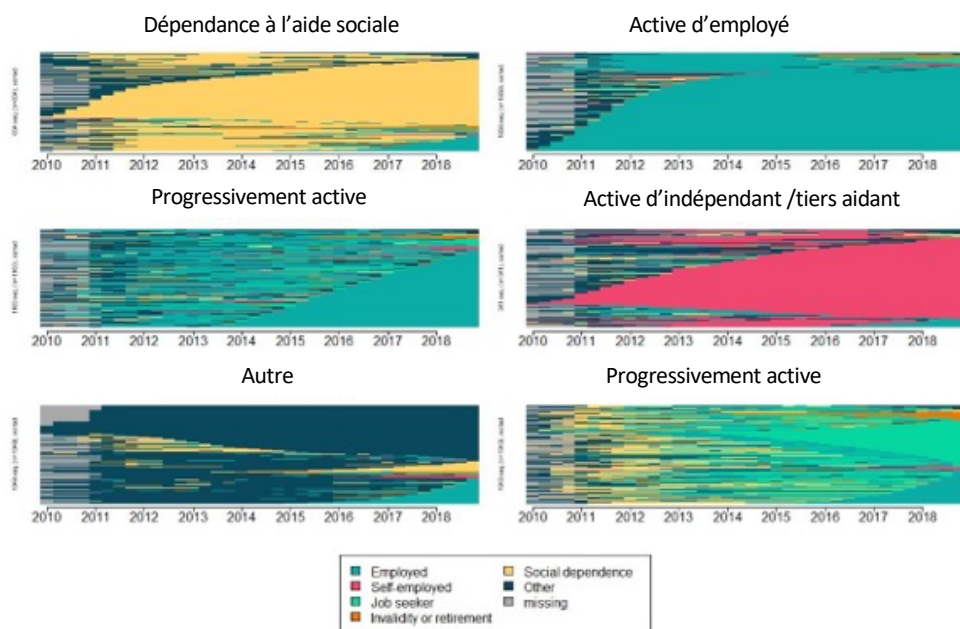
### c. Carrières types identifiées: Primo-arrivant ayant bénéficié du statut de réfugié



Typologie des carrières d'insertion pour la population de primo-arrivant bénéficiant d'un statut de réfugié

# II. Carrières d'insertion socio-professionnelle

## c. Carrières types identifiées: Primo-arrivant ayant bénéficié d'une régularisation



Typologie des carrières d'insertion pour la population de primo-arrivants ayant bénéficié d'une régularisation

## II. Carrières d'insertion socio-professionnelle

### c. Carrières types identifiées:

	Regroupement fam. UE	Regroupement fam. non UE	Réfugiés	Régularisés
Carrière active d'employé	22,13%	21.21%	14.17%	<b>30.52%</b>
Carrière active d'indépendant	6,95%	4.17%	-----	5.60%
Carrière progressivement active	17.60%	16.85%	23.51%	19.10%
Carrière tardivement active	15.99%	18.88%	-----	-----
Carrière d'insertion précaire	-----	-----	<b>33.99%</b>	17.14%
Carrière de dépendance à l'aide sociale	-----	-----	18.29%	10.41%
Carrière « autre »	<b>37.33%</b>	<b>38.89%</b>	13.04%	17.23%
	100%	100%	100%	100%

- ✓ Carrière active d'employé commune aux différentes populations étudiées **Mais** avec une importance variable: plus fréquente parmi la pop de régularisé.e.s
- ✓ Carrière autre commune aux différentes populations étudiées **Mais** avec une importance variable: plus fréquente parmi la pop issue d'un regroupement familial
- ✓ Carrière progressivement active commune aux différentes populations étudiées
- ✓ Carrière tardivement active **uniquement** parmi la pop issue d'un regroupement familial
- ✓ Carrière d'insertion précaire et carrière de dépendance à l'aide sociale communes aux pop. de réfugiés et de régularisés **Mais** avec une importance variable: plus fréquentes parmi la pop de réfugiés



## II. Carrières d'insertion socio-professionnelle

---

### d. Déterminants socio-démographiques des carrières-types:

Modèle	Variable dépendante dichotomique du modèle	Catégorie initiale
<b>Modèle 1 :</b> Population « regroupement familial »	(1). Avoir une insertion active	Carrière active d'employé
		Carrière active d'indépendant
	(0). Ne pas avoir une insertion active	Carrière progressivement active
		Carrière tardivement active
		Carrière autre
<b>Modèle 2 :</b> Population de réfugiés	(1). Avoir une insertion active	Carrière active d'employé
		Carrière progressivement active
	(0). Ne pas avoir une insertion active	Carrière d'insertion précaire
		Carrière de dépendance à l'aide sociale
		Carrière « autre »
<b>Modèle 3 :</b> Population de régularisés	(1). Avoir une insertion active	Carrière active d'employé
		Carrière active d'indépendant
	(0). Ne pas avoir une insertion active	Carrière progressivement active
		Carrière d'insertion précaire
		Carrière de dépendance à l'aide sociale
		Carrière « autre »

## II. Carrières d'insertion socio-professionnelle

### d. Déterminants socio-démographiques des carrières-types: Regroupement familial

Tableau 14 : Régression logistique pour les primo-arrivants issus d'un regroupement familial

Ressortissants Non UE		Ressortissants UE	
	Odds ratio <sup>20</sup>		Odds ratio
Femme	-	Femme	-
Homme	3.219***	Homme	2.123***
Flandre	-	Flandre	-
Wallonie	0.213***	Wallonie	0.254***
Bruxelles	0.498***	Bruxelles	0.537***
Couple sans enfant	-	Couple sans enfant	-
Célibataire sans enfant	0.987	Célibataire sans enfant	0.876
Célibataire avec enfant	0.268***	Célibataire avec enfant	0.395***
Couple avec enfant	0.756**	Couple avec enfant	0.813*
North african and middle eastern countries	-	North african and middle eastern countries	-
Afrique sub saharienne	1.858**	Afrique sub saharienne	-
Autre	2.354***	Autre	-
Regroupant UE	-	Regroupant UE	-
Regroupant Non UE	0.412***	Regroupant Non UE	0.521***
Age	0.937	Age	0.899
A obtenu la nationalité Belge	-	A obtenu la nationalité Belge	-
N'a pas obtenu la nationalité Belge	0.879	N'a pas obtenu la nationalité Belge	1.012

\*\*\* sig à 0.001 ; \*\* sig à 0.05 ; \* sig à 0.1

- ✓ Influence du **sexe**: les chances d'entrer rapidement sur le marché du travail est plus important pour les hommes que pour les femmes
- ✓ Influence de la **région d'habitation**: les chances d'entrer rapidement sur le marché du travail est plus important pour les personnes résidant en Flandre.
- ✓ Influence de la **situation familiale**: Les individus **en couple avec enfant** ont presque 4 fois moins de chance de suivre une insertion rapide sur le marché du travail que les personnes en couple sans enfant. Ce constat est encore plus marqué pour les individus **célibataires avec enfant(s)**. A contrario, les personnes **célibataires avec enfant** ont quant à elles moins de chance d'avoir une carrière active que les personnes en couple sans enfant
- ✓ Influence de la **nationalité d'origine**: Les réfugiés d'Afrique sub-saharienne ainsi que les réfugiés d'Asie de l'Ouest ont plus de chance d'avoir une carrière active en comparaison des réfugiés d'Afrique du Nord ou du Maghreb.

## II. Carrières d'insertion socio-professionnelle

### d. Déterminants socio-démographiques des carrières-types: Réfugiés

Tableau 15 : Modèle de régression pour la Population bénéficiant d'un statut de réfugié

	Odds ratio
Femme	-
Homme	2.315***
Flandre	-
Wallonie	0.626**
Bruxelles	0.769**
Couple sans enfant	-
Célibataire sans enfant	1.342**
Célibataire avec enfant	0.453***
Couple avec enfant	1.202
North african and middle eastern countries	-
Afrique sub saharienne	1.766***
West Asia	2.536***
Autre	2.142*
Durée de la procédure d'asile	2.362***
Age	0.873
A obtenu la nationalité Belge	-
N'a pas obtenu la nationalité Belge	1.191

\*\*\* sig à 0.001 ; \*\* sig à 0.05 ; \* sig à 0.1

- Influence du **sexe**: Les hommes ont 2 fois plus de chances d'avoir une carrière de type active
- Influence de la **région d'habitation**: résider en Wallonie ou à Bruxelles plutôt qu'en Flandre diminue les chances d'avoir une carrière active
- Influence de la **situation familiale** : Les individus célibataires sans enfant ont plus de chance d'avoir une carrière active que les personnes en couple sans enfant. A contrario, les personnes célibataires avec enfant ont moins de chance d'avoir une carrière active que les personnes en couple sans enfant.
- Influence de la **nationalité d'origine**: Les réfugiés d'Afrique Sub-saharienne ainsi que les réfugiés d'Asie de l'Ouest ont plus de chance d'avoir une carrière active en comparaison des réfugiés d'Afrique du Nord ou du Maghreb

## II. Carrières d'insertion socio-professionnelle

### d. Déterminants socio-démographiques des carrières-types: Régularisés

Tableau 16 : modèle de régression pour la population bénéficiant d'une régularisation

	Odds ratio
Femme	-
Homme	0.602***
Flandre	-
Wallonie	0.437**
Bruxelles	1.109
Couple sans enfant	-
Célibataire sans enfant	0.823
Célibataire avec enfant	0.487***
Couple avec enfant	0.699*
North africa middle eastern countries	-
Afrique sub saharienne	1.262
Amérique Latine	3.065***
Autre	1.336
Durée de régularisation	1.536***
Age	0.786***
A obtenu la nationalité Belge	-
N'a pas obtenu la nationalité Belge	0.617**

- Influence du **sexe**: Les hommes ont moins de chances d'avoir une carrière de type active que les femmes
- Influence de la **région d'habitation**: Résider en Wallonie plutôt qu'en Flandre diminue les chances d'avoir une carrière active. Pas de différence significative entre les individus résidant à Bruxelles et les individus résidant en Flandre
- Influence de la **situation familiale** : les individus célibataires avec enfant ont deux fois moins de chances d'avoir une carrière de type active en comparaison des individus en couple sans enfant. De même, toujours en comparaison des individus en couple sans enfant, être en couple avec enfant diminue les chances d'avoir une carrière de type active.
- Influence de la **nationalité d'origine**: les individus appartenant au groupe « Amérique latine » ont trois fois plus de chances d'avoir une carrière de type active que les individus appartenant au groupe « Afrique du nord ». Aucune différence n'est observée si l'on compare les autres groupes de nationalité au groupe « Afrique du nord ».

## II. Carrières d'insertion socio-professionnelle

### d. Déterminants socio-démographiques des carrières-types: Régularisés

Tableau 16 : modèle de régression pour la population bénéficiant d'une régularisation

	Odds ratio
Femme	-
Homme	0.602***
Flandre	-
Wallonie	0.437**
Bruxelles	1.109
Couple sans enfant	-
Célibataire sans enfant	0.823
Célibataire avec enfant	0.487***
Couple avec enfant	0.699*
North africa middle eastern countries	-
Afrique sub saharienne	1.262
Amérique Latine	3.065***
Autre	1.336
Durée de régularisation	1.536***
Age	0.786***
A obtenu la nationalité Belge	-
N'a pas obtenu la nationalité Belge	0.617**

- Influence la durée de la **procédure de régularisation** : plus la durée de la procédure est longue, plus les individus ont tendance à avoir une carrière de type active
- Influence de **l'âge** : Plus l'âge augmente, plus les chances d'avoir une carrière de type active diminue.
- Influence de **l'obtention de la nationalité Belge**: ne pas avoir obtenu la nationalité belge endéans les trois ans après la régularisation contribue à diminuer les chances d'avoir une carrière active

## II. Carrières d'insertion socio-professionnelle

---

### d. Déterminants socio-démographiques des carrières-types:

- le sexe est un facteur important pour comprendre l'apparition d'une carrière de type active et ce quel que soit le motif de séjour **MAIS** la nature de l'effet varie en fonction du motif.
- La région d'habitation est un facteur important pour comprendre l'apparition d'une carrière de type active et ce quel que soit le motif de séjour **ET** la nature de l'effet ne varie pas en fonction du motif.
- La situation familiale est un facteur important pour comprendre l'apparition d'une carrière de type active et ce quel que soit le motif de séjour **MAIS** la nature de l'effet peut varier en fonction du motif.
- La nationalité à l'origine est un facteur important pour comprendre l'apparition d'une carrière de type active et ce quel que soit le motif de séjour
- l'effet de l'âge ainsi que l'effet de l'obtention de la nationalité semblent plus contrastés, Seul un effet a été observé pour les individus ayant bénéficié d'une régularisation.

## II. Carrières d'insertion socio-professionnelle

---

### e. Piste de recherche:

- Compléter les données pour les cohortes 2014-2015 & 2015-2016 pour obtenir une période d'analyse d'au moins 6 ans et permettre la comparaison des carrières-types avec les cohortes 2010-2011 & 2012-2013
- Réaliser une analyse approfondie de la cohorte de réfugiés 2015-2016 (composition de la cohorte, insertion sur le marché de l'emploi, etc.) et la comparer avec les autres cohortes de réfugiés afin d'apprécier les effets du contexte migratoire tendu depuis 2015 sur les processus d'insertion socio-économique des migrants.



### III. Perception et les effets du Parcours d'Intégration (PI) chez les personnes participant au



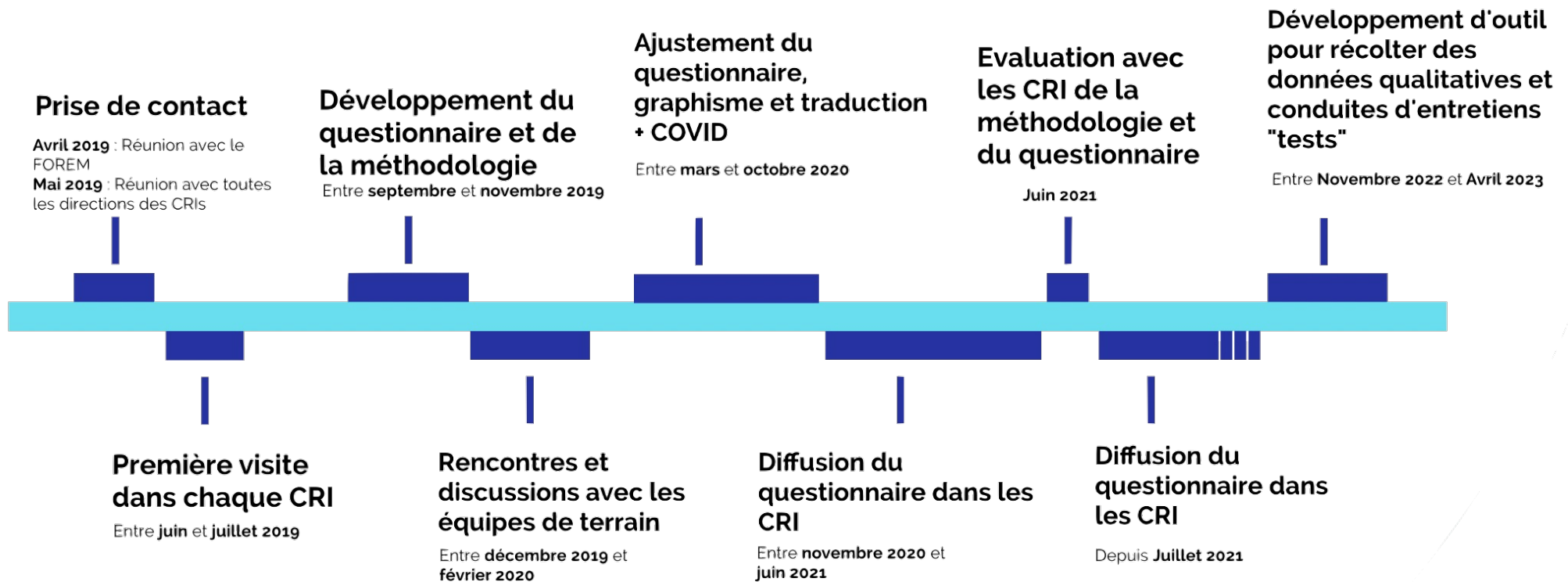
# Objectifs

---

Considérer le **regard que les primo-arrivants** portent sur leur situation et sur des dispositifs politiques tels que les parcours d'intégration (d'accueil)

Développer et diffuser un **questionnaire** auprès d'un large échantillon de primo-arrivants

# Evolution du projet



# Méthodologie

---

Une **approche méthodologique quantitative** pour permettre au plus grand nombre d'exprimer leurs opinions et pour considérer la diversité du public du PI dans l'analyse de leurs attitudes et perception sur le dispositif

Concrètement, un questionnaire :

- **co-construit** avec les directions, coordinateur.trice.s du PI et AS en charge des bilans
- **traduit** en treize langues (bientôt en ukrainien et en russe);
- disponible en ligne et en version papier;
- **2 modalités de diffusion** du questionnaire :
  1. Systématique, par l'intermédiaire des AS des CRI, pendant les bilans initiaux et lors de la remise de l'attestation finale
  2. Régulière, par présence de l'équipe de recherche dans des séances collectives.

# Participant.e.s à l'enquête

---

**N** = 800 participant.e.s

**M**<sub>âge</sub> = 38 ans (entre 18 et 68)

**Genre** : 475 (60%) femmes, 291 (37 %) hommes

**Public participant au PI :**

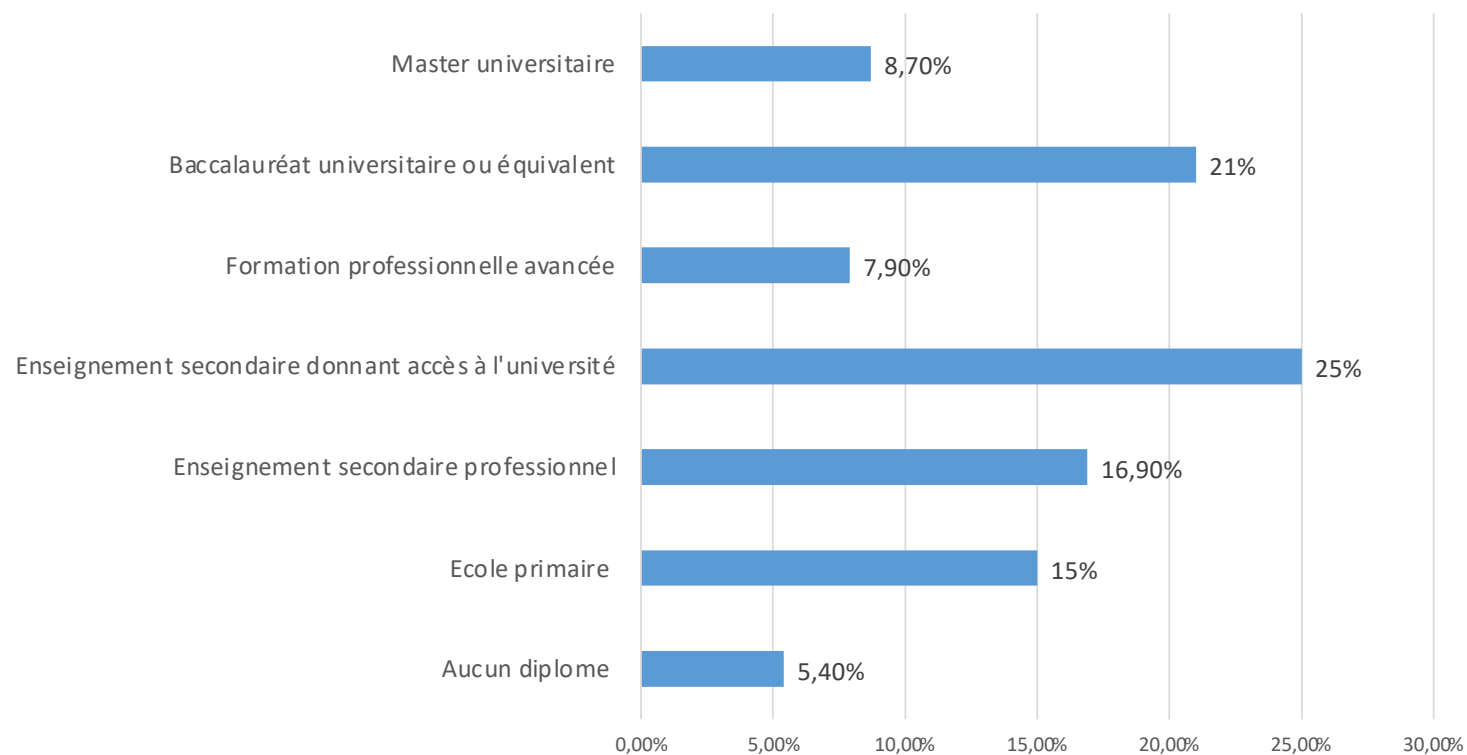
- 343 (42.9%) primo-arrivant.e.s
- 421 (52.6%) dans le cadre de la demande de la naturalisation
- 36 (4.5%) volontairement

<b>Titre de séjour</b>	%
Protection internationale	36.5
Regroupement familial	42.4
Emploi	4.6
Autre raison	9.3
Étude	2
Né.e en en Belgique	3.8
"Vous ne savez pas"	1.4
<b>Situation Professionnelle</b>	%
CDI	12.2
CDD	7.1
Travailler de temps en temps	5
Sans emploi et bénéficiaire du chômage	7.2
Sans emploi et bénéficiaire du CPAS	29.5
Sans emploi et ni chômage, ni CPAS	19.2
Engagé.e dans des études	7.3
Retraité.e	.1
Maladie ou handicap empêchant de travailler	2.3
Congé maternité ou paternité	8.9

# Participant.e.s à l'enquête

---

## Niveau d'éducation



# Contenu du questionnaires

---

## **Sociodémographique**

Pays d'origine  
Niveau d'éducation  
Age  
ISP  
Situation socioéconomique

## **Trajectoire migratoire**

Motivation migratoire  
Situation légale  
Voie d'entrée en BE  
Intention de rester en BE

## **Perception des conditions de vie**

Soucis rencontrés  
Satisfaction conditions de vie  
Optimisme  
Capabilité

## **Environnement social**

Soutien social  
Sentiment d'attach. identitaire  
Contact interculturel  
Perception de discrimination

## **Relations avec les institutions**

Niveau de confiance  
Perception des contacts  
Perception de discrimination institutionnelle

## **Perceptions et attitudes envers le PI**

Motivation  
Intérêts perçus  
Difficultés rencontrés

# Quelques questions auxquelles l'enquête permettra d'apporter des éléments de réponse

---

- Typologies descriptives du public du PI en considérant certaines données socio-démographiques (p.ex. Le genre) et leurs conditions vies
  - Dans quelle mesure ces typologies permettent de mettre en évidence des expériences différentes du PI?
  - Dans quelle mesure ces typologies sont liées à des différences dans les sentiments de capabilité?
- Description des difficultés et des apports perçus du PI
  - Dans quelle mesure les motivations invoquées à la participation au PI sont liées à ces difficultés et apports perçus?
  - Dans quelle mesure l'inclusion sociale et identitaire influe sur ces perceptions du PI?
- Déterminants de l'inclusion socio-professionnelle, dans le prolongement de la partie 1 du projet
- ...

# Perspectives

---

L'équipe de recherche à l'ULB peut maintenir sur fond propre une **présence active** auprès des CRI **jusqu'avril 2023**

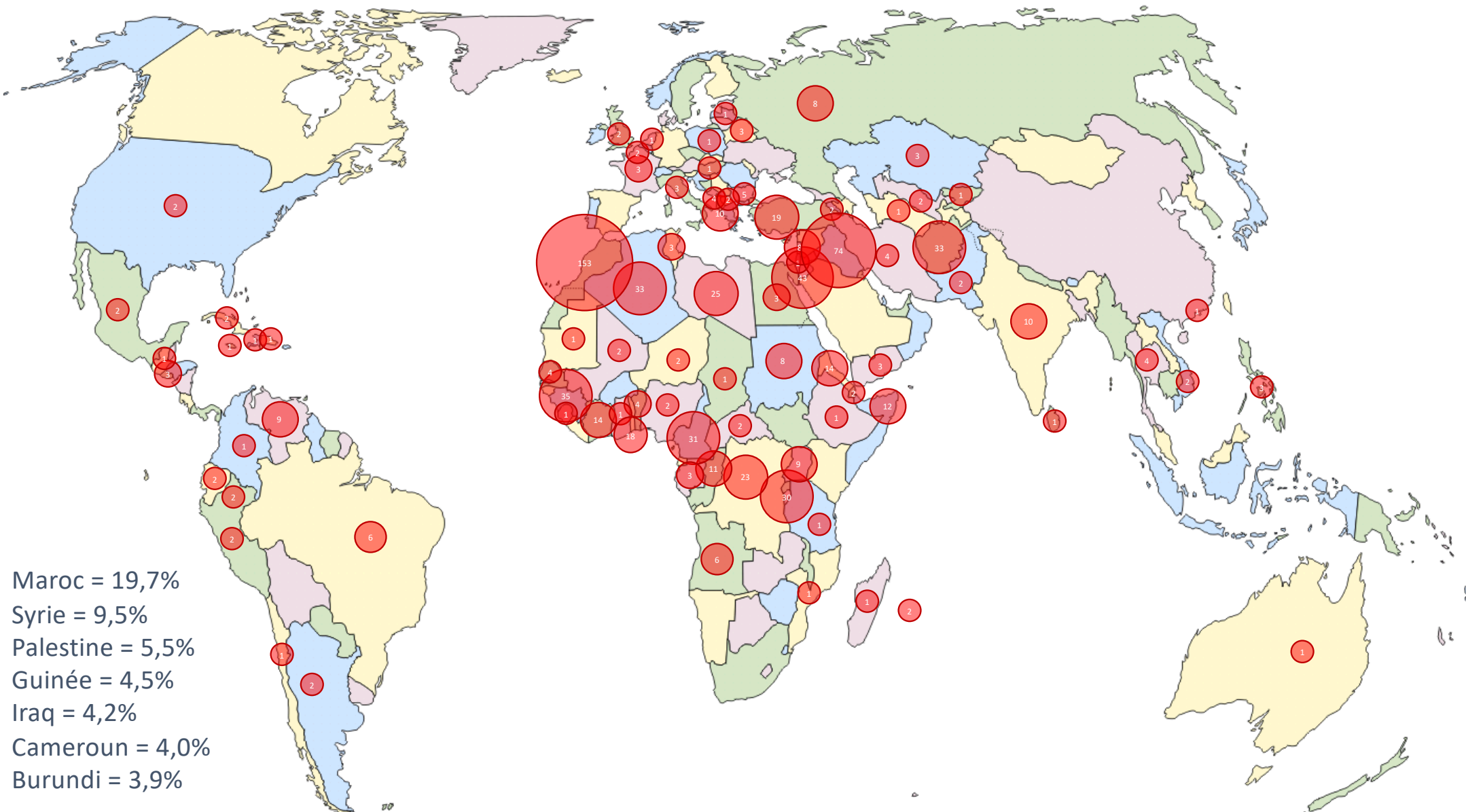
- pour continuer à récolter diffuser le questionnaire
- pour développer un outil d'entretien **qualitatif** permettant d'approfondir certains aspects de l'enquête.

**Volonté commune** de faire perdurer les collaborations autour de l'évaluation du PI à partir du regard des publics

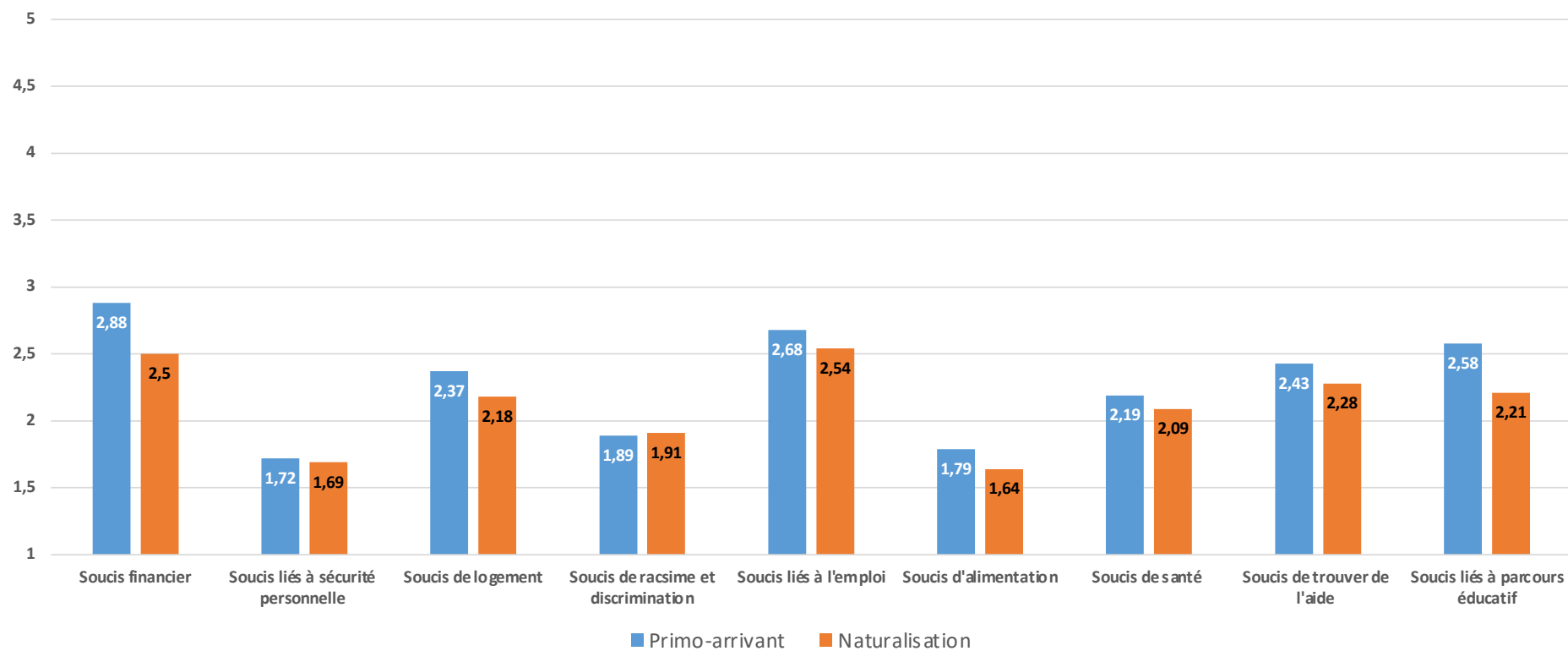
<https://www.migrantvoices.info/>



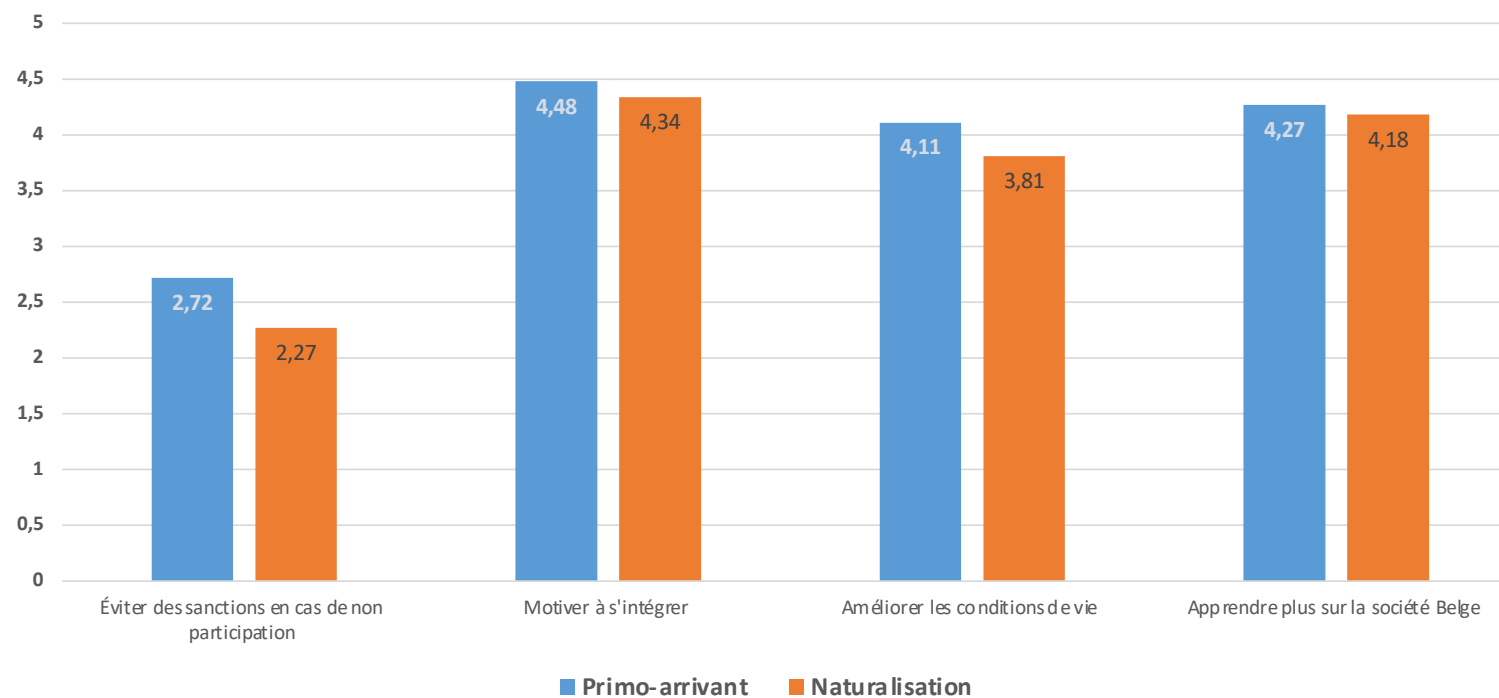
MERCI POUR VOTRE ATTENTION



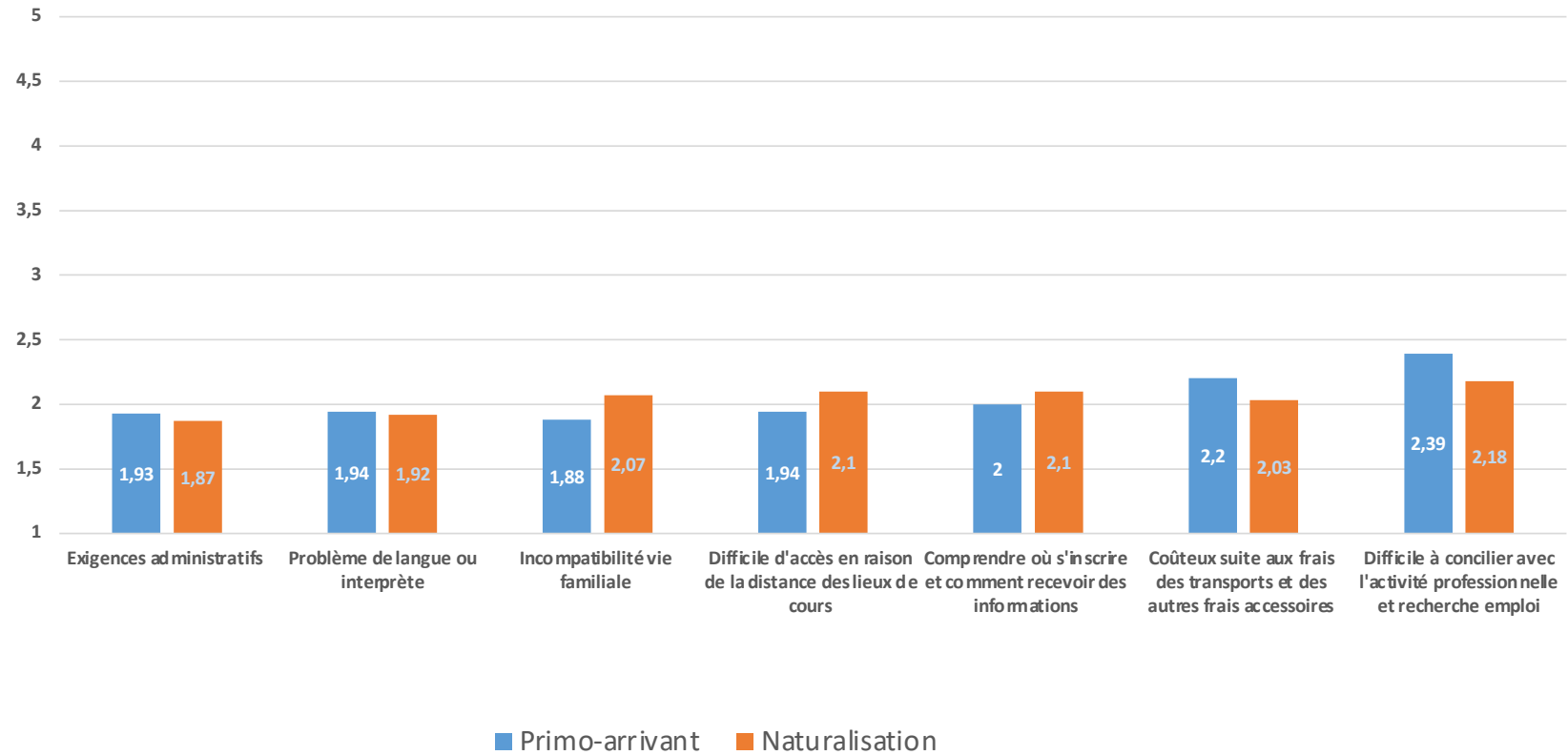
# Les soucis de vie



# Les motivations liées à la participation au PI



# Les difficultés liées au PI



# Les apports perçus du PI

